



GET
READY

Join us in the kitchen at www.kitchenaid.com

We're committed to helping you create a lifetime of delicious meals for family and friends. To help ensure the longevity and performance of your appliance, keep this as a handy reference. It will empower you with the best way to use and care for your product. Your satisfaction is our #1 goal. Remember to register your product online at www.kitchenaid.com or by mail using the Product Registration Card.

W10745270B
03/15

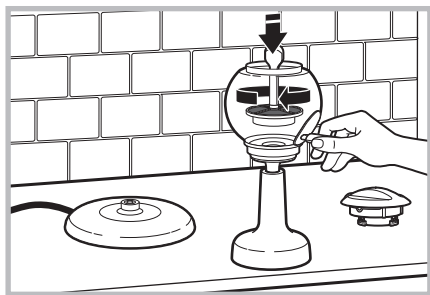
KitchenAid®

GET BREWING

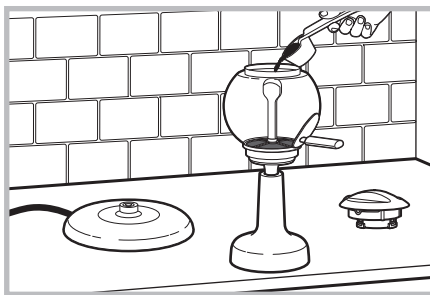
QUICK START GUIDE

The KitchenAid® Siphon Coffee Brewer brings together the incredible flavors of siphon coffee brewing with easy, safe operation and no open flame. With the simple flip of a switch, automatically brew exceptionally clean and bright tasting coffee with no need for guesswork or adjustment.

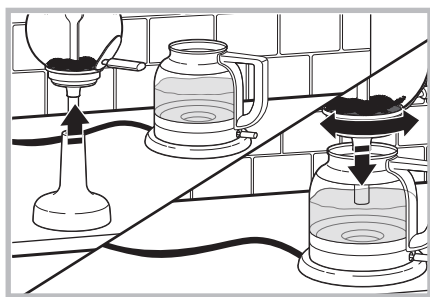
For more information on how to get the most out of your Siphon Coffee Brewer, refer to your “Instructions” manual or visit www.kitchenaid.com.



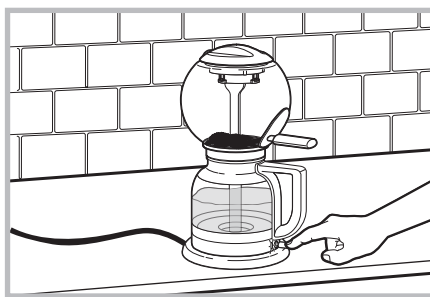
1. Place the coffee filter into the bottom of the brew unit. Turn the coffee filter handle clockwise until it locks into place.



2. Scoop the desired amount of ground coffee into the brew unit using the coffee scoop; then, place the lid on the brew unit.
NOTE: For 8 cups of coffee, use approximately 74g of medium ground coffee.



3. Fill the carafe with fresh, filtered water to the desired cup level as indicated on the sides of the carafe. To avoid spills on the countertop, do not overfill the carafe. Place the carafe on the base. Remove the brew unit from the brew unit stand and place it on the carafe. Turn the brew unit handle until it aligns with the carafe handle and locks into place.
NOTE: The amount of coffee brewed may be slightly less than the amount of water you put into the carafe, due to natural evaporation during the brewing process. This is normal.



4. Press down on the ON/OFF switch to begin the brewing cycle. The LED indicator will glow and the water will begin to heat. Once the brewed coffee has stopped pouring into the carafe, remove the brew unit from the carafe and place in the brew unit stand. Remove the lid from the brew unit, place it on the carafe, and turn clockwise to lock it into place. Your coffee is now ready to be served.
NOTE: The switch will automatically turn off during the brewing cycle. Do not remove the brew unit at this time; the cycle is not yet complete. Allow the coffee to finish pouring into the carafe.



AUX
FOURNEAUX!

Rejoignez-nous au coin cuisine sur www.kitchenaid.ca

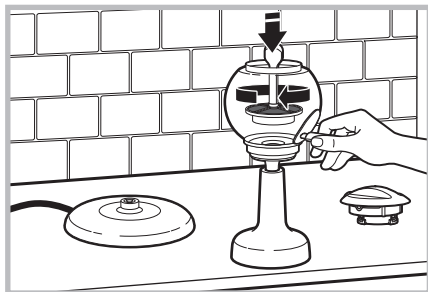
Nous nous engageons à vous aider à créer de délicieux repas pour votre famille et vos amis, et ce durant tout le cycle de vie de l'appareil. Pour contribuer à la durabilité et à une bonne performance de votre appareil, conservez ce guide à portée de main pour référence. Il vous permettra d'utiliser et d'entretenir votre produit de la meilleure manière qui soit. Votre satisfaction est notre objectif numéro 1. N'oubliez pas d'enregistrer votre produit en ligne sur www.kitchenaid.ca ou par courrier à l'aide de la carte d'enregistrement du produit.

PRÊT? INFUSEZ!

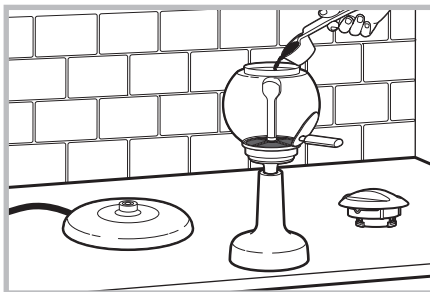
GUIDE DE DÉMARRAGE RAPIDE

L'infuseur de café à siphon de KitchenAid® combine les saveurs exceptionnelles du café produit par un infuseur à siphon à un fonctionnement sécuritaire et facile, sans flamme nue. Au simple toucher d'un commutateur, l'infuseur de café à siphon se met automatiquement à fonctionner et infuse un café exceptionnellement savoureux sans avoir à deviner ou à effectuer des réglages.

Pour plus de renseignements sur la façon de tirer le meilleur parti de votre infuseur de café à siphon, consultez le manuel d'instructions ou visitez www.kitchenaid.ca.

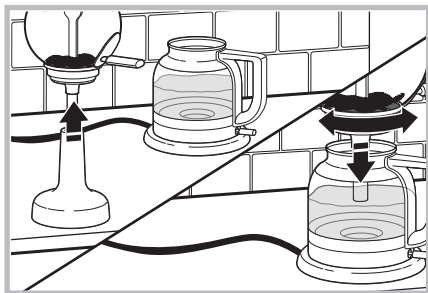


1. Placez le filtre à café dans la partie inférieure de l'unité d'infusion. Tourner la poignée du filtre à café dans le sens horaire jusqu'à ce que le filtre à café se verrouille en place.



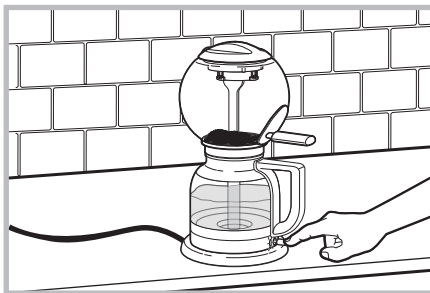
2. Ajouter la quantité requise de café moulu dans l'unité d'infusion à l'aide de la cuillère fournie; placer ensuite le couvercle sur l'unité d'infusion.

REMARQUE : Pour 8 tasses de café, utiliser environ 74 g de café de mouture moyenne.



3. Remplir la carafe d'eau fraîche filtrée jusqu'au nombre de tasse souhaité selon ce qui est indiqué sur les côtés de la carafe. Ne pas trop remplir la carafe. Placer la carafe sur le socle. Retirez l'unité d'infusion de son support et placez-la sur la carafe. Tourner la poignée de l'unité d'infusion jusqu'à ce qu'elle soit alignée sur la poignée de la carafe et se verrouille en place.

REMARQUE : La quantité de café infusé peut être légèrement inférieure à la quantité d'eau versée dans la carafe; cela est normal et résulte de l'évaporation naturelle durant le processus d'infusion. Ceci est normal.



4. Appuyer sur le bouton marche/arrêt (ON/OFF) pour démarrer le cycle d'infusion. Le témoin DEL s'allumera et l'eau se réchauffera. Dès que le café infusé ne s'écoule plus dans la carafe, retirer l'unité d'infusion de la carafe et la placer sur son support. Retirer le couvercle de l'unité d'infusion, le placer sur la carafe et le tourner dans le sens horaire pour le verrouiller en place. Le café est maintenant prêt à boire.
- REMARQUE :** Le bouton s'arrête automatiquement durant le cycle d'infusion. Ne pas retirer l'unité d'infusion à ce moment car le cycle n'est pas terminé. Laisser le café s'écouler complètement dans la carafe.

PREPÁRESE



Júntese a nosotros en la cocina, visite www.kitchenaid.com

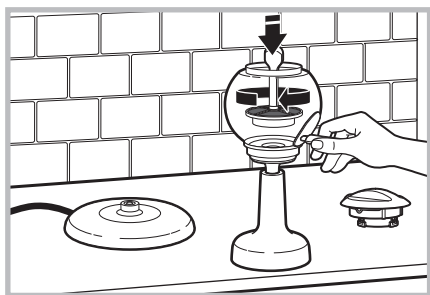
Estamos comprometidos a ayudarle a crear deliciosas comidas para su familia y amistades por toda la vida. Para ayudar a asegurar la larga duración y el desempeño de su aparato, mantenga esta guía como una referencia a mano. Ésta le proveerá información sobre la mejor manera de usar y cuidar su producto. Su satisfacción es nuestra meta número 1. Recuerde registrar su producto en línea en www.kitchenaid.com, o bien por correo usando la Tarjeta de registro del producto.

COMIENZE A ELABORAR CAFÉ

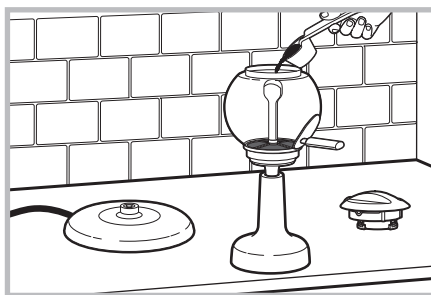
GUÍA RÁPIDA PARA COMENZAR

La cafetera de sifón KitchenAid® combina el extraordinario sabor del café de sifón con un funcionamiento sencillo y seguro que no requiere fuego. Basta con accionar un interruptor para producir un café excepcionalmente limpio y de extraordinario sabor, sin necesidad de conjeturas ni ajustes.

Para obtener más información sobre la manera de aprovechar al máximo su cafetera de sifón, consulte el manual de instrucciones o visite www.kitchenaid.com.

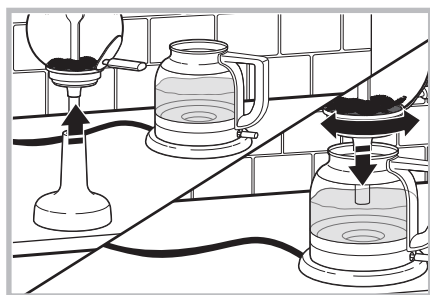


1. Coloque el filtro de café en la base del grupo erogador de café. Gire el asa del filtro de café hacia la derecha hasta que el filtro encaje en su posición.



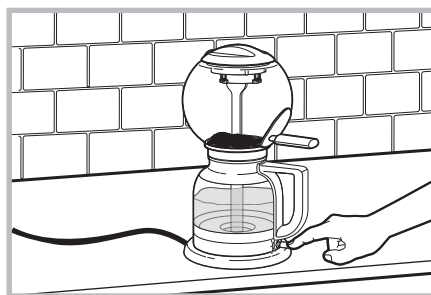
2. Con el medidor de café, vierta la cantidad de café molido que desee en el grupo erogador y colóquelo la tapa.

NOTA: Para 8 tazas de café, use aproximadamente 74 g de café molido de grano mediano.



3. Llene la jarra con agua fresca y filtrada hasta el nivel que desee. En los lados de la jarra se indican los niveles. No llene la jarra de manera excesiva. Retire el grupo erogador del soporte de la unidad y colóquelo en la jarra. Gire el asa del grupo erogador hasta que se alinee con el asa de la jarra y encaje en su posición.

NOTA: La cantidad de café elaborado puede ser ligeramente inferior a la cantidad de agua que vertió en la jarra, debido a la evaporación natural que se produce durante el proceso. Se trata de algo normal.



4. Presione el interruptor (ON/OFF) para iniciar el ciclo de elaboración de café. Se enciende el indicador LED y el agua empieza a calentarse. Cuando deje de verse café a la jarra, retire el grupo erogador de la jarra y colóquelo sobre su soporte. Retire la tapa del grupo erogador, colóquela en la jarra y gírela a la derecha para bloquearla. El café está a punto para servirlo.

NOTA: El interruptor se desconecta automáticamente durante el ciclo de elaboración. No retire el grupo erogador todavía; el ciclo no ha finalizado. Espere a que el café termine de verterse a la jarra.